



Résidences d'artistes



RAPPORT D'ACTIVITÉ 2022

En 2022, l'association Les Ateliers du Plessix-Madec a renforcé son implantation sur le territoire jaguen et ses alentours, poursuivant ainsi ses récentes évolutions à Saint-Jacut-de-la-Mer, perturbées par les années de crise sanitaire.

Pour concrétiser ce renouveau, l'association s'est dotée d'une nouvelle identité visuelle, contemporaine et percutante. Nous avons fait le choix de garder le nom historique de l'association et d'utiliser l'abréviation APM-Résidences d'artistes.

Durant cette dernière année, les APM-Résidences d'artistes ont accueilli 6 artistes en résidence, et 2 artistes confirmé.e.s lors des conférences à l'Abbaye de Saint-Jacut. Nous avons organisé 4 jours de portes ouvertes des ateliers et 3 expositions à Saint-Briac. Enfin, 14 rencontres avec les publics ciblés ont eu lieu, avec entre autres la réalisation d'une fresque pérenne avec les élèves de l'école publique de Saint-Jacut-de-la-Mer. Les artistes n'ont jamais été aussi nombreux.ses à candidater à nos programmes de résidence. Les artistes plébiscitent ce contexte de travail, permettant l'isolement, la concertation et les rencontres avec de nouveaux publics. C'est un véritable encouragement à développer davantage nos activités.

Le contexte économique actuel fragilise l'association mais aussi directement les artistes.

Nous avons appelé l'ensemble de nos partenaires publics à poursuivre leurs engagements politiques et financiers. Parallèlement, nous poursuivons nos recherches de mécénat et de partenariat.

Cette situation rend notre volonté d'autant plus vivace à maintenir les engagements fondamentaux de l'association : soutenir la création, améliorer les conditions de vie des artistes, et permettre la rencontre du public avec les artistes et leurs œuvres.

Les APM-Résidences d'artistes ne pourraient pas exister sans le solide soutien des adhérent.e.s, qui œuvrent chacun.e à leur manière pour le développement de l'association. Nous les remercions vivement pour cela.

Nous remercions également tous nos partenaires pour leur engagement et leur présence à nos côtés.

L'État et les collectivités territoriales : Ministère de la Culture – DRAC Bretagne, Région Bretagne, Conseil départemental des Côtes d'Armor, Dinan Agglomération et Commune de Saint-Jacut-de-la-Mer

Les mécènes : Lefranc Bourgeois, Art Norac et les entreprises locales

Les partenaires : Optim Service (SNCF), Abbaye de Saint-Jacut, APE-AEP Association des parents d'élèves de l'école publique de Saint-Jacut-de-la-Mer, le Collège Immaculée Conception de Créhen, Commune de Saint-Briac-sur-Mer, Agence du Service Civique

L'année 2022 a assurément affirmé notre volonté de porter plus haut encore nos objectifs. Elle a également révélé les prémices des défis qui attendent l'association en 2023 afin de maintenir l'équilibre qui lui permet de se développer.

Nous comptons, avec vous et votre soutien, relever chacun d'entre eux.

Lydie Chamaret, Présidente

Le Conseil d'administration

Mathilde Guyon, coordinatrice et chargée de développement

ARTISTES EN RÉSIDENCE

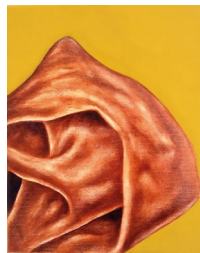
Gabrielle KOURDADZÉ



Le visage, 2022
Encre sur papier marouflé sur toile.
120x150cm



À Kiev, mercredi, qui a connu un concert ininterrompu de tirs d'artillerie, 2022
Encre sur papier marouflé



Drapé ocre, 2022
Huile sur toile.
18x23cm

Née en 1995 à Paris, où elle vit et travaille actuellement. Elle est diplômée de l'École Nationale Supérieure des Arts Décoratifs de Paris en 2019.

Cléo GARCIA LEROY



Bouquet n°5, 2022
Huile sur toile. 18x23cm



Drang, 2022
Huile sur toile. 100x80cm



Sans titre, 2022
Huile sur toile. 32,5x23,7cm

Née en 1991 à Créteil, elle est diplômée en 2020 de la Haute École des Arts du Rhin (HEAR) de Strasbourg. Elle vit et travaille à Strasbourg.

PORTES OUVERTES DANS LES ATELIERS



Le 26 mars de 14h30 à 18h (suivies d'un concert des artistes - 96 visiteurs).
Le 25 juin, à l'occasion de leur fin de résidence (suivies d'un concert des artistes
et de la fanfare de Saint-Jacut-de-la-Mer - 100 visiteurs)
Résidence SNCF, Saint-Jacut-de-la-Mer.



CONFÉRENCE



Dialogue entre Françoise Pérovitch et Philippe Piguet.
8 avril à 20h30 (Abbaye de Saint-Jacut - 55 personnes).

En résonance avec l'exposition de Françoise Pérovitch
au Fonds Hélène & Edouard Leclerc pour la culture à
Landerneau.

RENCONTRES AUTOUR DES PRATIQUES ARTISTIQUES



Des oiseaux sous le préau

Avec les élèves CP-CE1 de l'école publique de Saint-Jacut-de-la-Mer.

- Visite des ateliers (3 février)
- Ateliers de pratique artistique (17 mars, 7 avril, 12 mai et 2 juin)
- Inauguration de la fresque lors de la fête de l'école (18 juin)

Fresque réalisée grâce au soutien de l'association des parents d'élèves (AEP-EAP), l'association Saint-Jacut environnement et Lefranc Bourgeois.



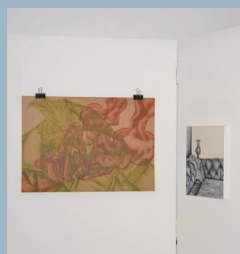
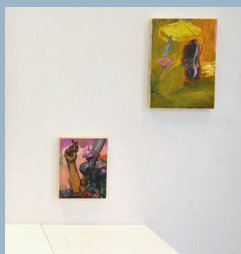
Avec les élèves du collège Immaculée Conception (Créhen)

- Visite des ateliers (15 mars)
- Ateliers de pratique artistique (29 mars et 5 avril).



Avec les résident.e.s de la SNCF (Saint-Jacut)
- Visite des ateliers
- Ateliers de pratique artistique (13 mai)

EXPOSITION



Rendez-vous à Saint-Briac

Salon du dessin et de l'édition d'artistes

Avec Cléo Garcia Leroy et Gabrielle Kourdadzé
Du 26 au 29 mai. La Vigie. Saint-Briac-sur-Mer.
(3000 visiteurs)

ARTISTES EN RÉSIDENCE

Thibault RABILLER



Zone d'activité touristique, 2019. Collection privée
Cire d'abeille, résine de pin maritime, surfwax,
pigments naturels sur panneaux de bois. 70x100cm

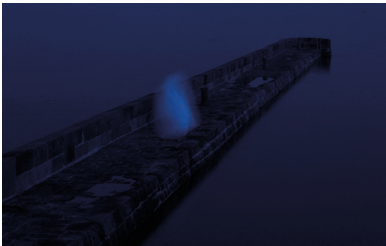


Zone d'activité touristique, 2019
Cire d'abeille, résine de pin maritime, surfwax,
pigments naturels sur panneaux de bois. 70x100cm

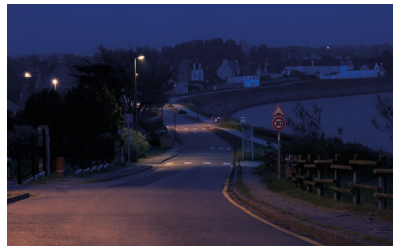
Il vit et travaille au Plessix-Balisson.

Il a obtenu un master recherche mention arts plastiques à l'université de Rennes 2.

Valérie SONNIER



Le fantôme du Châtelet, 2020
Impression jet d'encre pigmentaire sur papier baryté

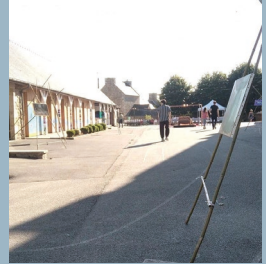


Le fantôme de St-Jacut, 2020 (work in progress)
Impression jet d'encre pigmentaire sur papier baryté

Elle vit et travaille à Paris.

Elle est diplômée de l'École des Beaux-arts de Paris en 1993, elle y enseigne actuellement le dessin et la morphologie.

EXPOSITIONS



Jack en balade

Du 26 juillet au 2 août (152 visiteurs)

Deuxième étage au Presbytère de Saint-Briac

Une exposition collective des œuvres des ancien.e.s résident.e.s des APM.

Avec Pierre Bellot, Pierre Budet, Alessandro Calizza, Louise Carbonnier, Ymane Chabi-Gara, Clémentine Chalançon, Anne-Catherine Dor, Juliana Dorso, Anne-Sophie Duca, Francisca Martinez Fernández, Annalisa Fulvi, Cléo Garcia Leroy, Marie-Anita Gaube, Mathilde Geldhof, Camille Girard et Paul Brunet, Valentin Guichaux, Justine Joly, Gabrielle Kourdadzé, Kahina Loumi, Alexandre Luu, Jean de Sagazan, Lise Stoufflet et Toba Yang.

Juste avant la nuit

Samedi 27 août de 18h à 22h

École primaire de Saint-Jacut-de-la-Mer

Une sélection d'œuvres de la collection.

Une coproduction avec la compagnie Rosa, Marguerite et les autres ...

Avec Jonathan Audin, Léa Bénéteau, Sophie Briedelance, Kai-Chung Chang et Tatiana Pozzo di Borgo.

PORTES OUVERTES DANS LES ATELIERS



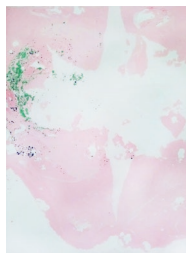
Le 27 août (70 visiteurs), Résidence SNCF, Saint-Jacut-de-la-Mer.

ARTISTES EN RÉSIDENCE

Margaux JANISSET



L'eau est de la roche
(série les mots de l'eau), 2022
Huile sur toile. 170x110cm



Sans titre (série les mots de l'eau), 2022
Huile sur papier. 50x65cm



*Je porte les couleurs,
je me noie dans le violet*
(série les mots de l'eau), 2022
Huile sur toile. 170x110cm

Née en 1996 à Ecully dans le Rhône et diplômée de l'ENSAPC Paris-Cergy en 2020, elle vit et travaille actuellement à Rennes.

Brieuc MAIRE



La rosée, 2022
Huile sur toile. 73x54cm



Souvenirs boursoufflés, 2022
Acrylique et huile sur toile. 130x97cm



Bosquet 8, 2022
Acrylique et huile sur toile. 27x35cm

Né en 1992 à Lannion dans les Côtes-d'Armor et diplômé de l'École des Beaux-Arts de Paris en 2020. Il vit et travaille actuellement à Paris.

RENCONTRES AUTOUR DES PRATIQUES ARTISTIQUES



Avec les résident.e.s de la SNCF (Saint-Jacut)
Visite des ateliers et ateliers de pratique artistique (11 octobre)



Avec les élèves du collège Immaculée Conception (Créhen)
- Visite des ateliers (14 octobre)
- Ateliers de pratique artistique (18 novembre)
- Visite de l'exposition (9 décembre).

CONFÉRENCE

Le goût de l'énigme

Dialogue entre Guillaume Pinard et Philippe Piguet
28 septembre (Abbaye de Saint-Jacut) (20 personnes)



PORTES OUVERTES DANS LES ATELIERS



Le 12 novembre, Résidence SNCF, Saint-Jacut-de-la-Mer (100 personnes)

EXPOSITION



Méfiez-vous de l'eau qui dort

Margaux Janisset et Briec Maire,

du 7 au 15 décembre. Vernissage le vendredi 9 décembre.

Les Halles. Saint-Briac. (134 personnes)

PARTENAIRES



RÉSEAUX



Fédération nationale des résidences d'artistes
Participation aux rencontres le 11 et 12 juillet (Marseille)
et 21 octobre (Malakoff)
www.artsenresidence.fr/



Réseau des professionnels de l'art en Bretagne
Participation au Summer camp les 29 & 30 août
(Douarnenez)
www.artcontemporainbretagne.org/

ASSOCIATION

L'association compte sur le soutien de ses adhérent.e.s.

Conseil d'administration

Lydie Chamaret (Présidente), Marie-Louise Botella (Trésorière), Matthieu Hardy (Secrétaire), Sibylle Besançon, Anne Dary, Christophe Rolland

Mathilde Guyon, coordinatrice des activités et chargée de développement
(Nicolas de Ribou, remplaçant en janvier-février)

Nora Pessarossi & Elline Baglin, volontaires en service civique

APM-Résidences d'artistes

Association les Ateliers du Plessix-Madeuc Loi 1901

créée en 2010 par Bérénice et Olivier Dupuy

Adresse correspondance: Mairie 3 rue du Châtelet 22 750 Saint-Jacut-de-la-Mer

Bureau et ateliers: Résidence SNCF - 1 rue de Dinan 22 750 Saint-Jacut-de-la-Mer

06 24 31 00 04

contact@ateliersduplessixmadeuc.com

www.ateliersduplessixmadeuc.com

À VENIR

Assoukrou AKÉ et Ainaz NOSRAT, artistes en résidence de janvier à mars 2023