

# Les Ateliers du Plessix-Madeuc

Résidences d'artistes

Kai-Chun Chang

Les Ateliers du Plessix-Madeuc ont accueilli en 2019, **6 artistes en résidence** : Kai-Chun CHANG, Raphaëlle PERIA, Camille GIRARD et Paul BRUNET, Coline CASSE et Cassandre FOURNET

L'association a poursuivi durant toute l'année son engagement auprès des publics :

- **4 Portes Ouvertes** à la Maison d'artiste de La Grande Vigne permettant à la population de rencontrer les artistes-résidents et de discuter de leurs nouvelles productions, de leurs influences et découvertes sur ce territoire
- **3 expositions** où le public découvre les œuvres réalisées à l'Abbaye de Léhon, au Musée Yvonne Jean-Haffen et au Musée des beaux-arts de Rennes
- **2 conférences** autour de la place des femmes dans l'art, par Marie-Jo Bonnet
- **20 rencontres** entre les artistes et des publics ciblés **via des ateliers de pratiques artistiques**

En 2019, Les Ateliers du Plessix-Madeuc ont mis en place un système d'allocation de résidence pour les artistes résidents, travaillé en partenariat avec le Musée des beaux-arts de Rennes et le Musée Yvonne Jean-Haffen et rejoint le réseau a.c.b- art contemporain en Bretagne

# LES ARTISTES EN RÉSIDENCE

Janvier - Mars 2019

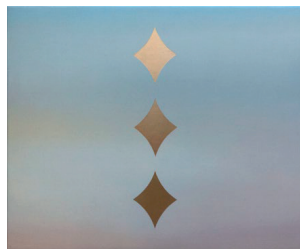
Kai-Chun  
CHANG



*Jardin d'hiver III - I initiation des simulacres*, 2019. Acrylique sur toile 60x50cm



*Jardin d'hiver - cyanotype II*, 2019. Acrylique sur toile 60x50cm



*Fortune II*, 2019  
Acrylique sur toile. 50x60cm

## Résidence de création et de recherche

Né à Taipei (Taïwan) en 1989, il vit et travaille à Paris. Il est diplômé de l'École des Beaux-Arts de Paris en 2017 et de l'École nationale supérieure d'art de Bourges.

Raphaëlle  
PERIA



*Tetrameles nudiflora #20*, 2019. Pigment et grattage sur photographie. 32x24 cm



*Tetrameles nudiflora #48*, 2019. Encre de chine et dorure. 32x24 cm



*Jardin et architecture*, 2019  
Grattage sur photographie 38x28cm

## Résidence de création, de recherche et de production

Née en 1989, Raphaëlle Peria vit et travaille entre Paris et les Hauts de France. Elle est diplômée de l'École Européenne Supérieure d'Art de Bretagne en 2014.

[www.raphaelleperia.com](http://www.raphaelleperia.com)

# LES ARTISTES EN RÉSIDENCE

Octobre-Décembre 2019

Coline  
CASSE



*Sans titre*, 2019  
Peinture à l'huile.  
195x130cm



*Les Grandes Mains*, 2019  
Huile sur toile. 195x130cm



*SMILE ATTEMPT 2, «Gris, Souris»*, 2019.  
GIFptyque. Huile sur toile.  
24x33cm (x2)

## Résidence de création et de recherche

Née en 1985 à Nîmes, Coline Casse vit et travaille entre le Sud de la France et Bruxelles. Elle est diplômée de l'École supérieure d'art de Marseille-Méditerranée

[www.colinecasse.com](http://www.colinecasse.com)

Cassandra  
FOURNET



*Inhérents #4*, 2019  
Acrylique sur toile. 81x116cm



*Presbytère*, 2019  
Aquarelle 55x65 cm

## Résidence de création et de recherche

Née en 1992, elle vit et travaille à Toulouse. Elle est diplômée de l'Institut Supérieur des Arts de Toulouse

[www.cassandrafournet.fr](http://www.cassandrafournet.fr)

# PROGRAMME DE RÉSIDENCE

Été 2019

Camille GIRARD  
Paul BRUNET



*Sophie+Fabrice=<3 Kassumay, le bateau sangria, Saint-Malo, 2019*  
Aquarelle sur papier. 20x30cm



*Le Parasol, 2019*  
Encre de chine, gouache et acrylique sur papier. 50x65cm

Résidence de recherche, de création et d'intervention

Camille Girard est née 1985 à Quimper, Paul Brunet est né en 1980 à Angoulême. Ils sont diplômés de l'École Supérieure des Beaux-Arts de Quimper en 2008. Ils vivent et travaillent à Quimper.

[http://ddab.org/fr/oeuvres/Camille\\_GIRARD\\_et\\_Paul\\_BRUNET](http://ddab.org/fr/oeuvres/Camille_GIRARD_et_Paul_BRUNET)

## ACTIONS AUPRÈS DES JEUNES été 2019

Les artistes en résidence ont rencontré des jeunes du territoire. Durant trois semaines, les après-midi des ateliers de pratiques artistiques ont eu lieu avec les jeunes intéressés. Les artistes ont présenté leurs œuvres, leur manière de travailler et ont proposé de réaliser des dessins d'observations et des œuvres collectives en utilisant différentes techniques picturales. Les réalisations ont été présentées au public lors de Portes Ouvertes des ateliers le samedi 31 août 2019 au Musée Yvonne Jean-Haffen (Dinan).



- > Jeunes de l'association La Chamaille (13 personnes)
- > Jeunes inscrits dans le dispositif Garantie Jeunes - Mission Locale de Dinan (8 personnes)
- > Jeunes du Local Jeunes de Lanvallay (10 personnes)

# LES EXPOSITIONS

## *FUGUE*

Kai-Chun CHANG et Raphaëlle PERIA  
Abbaye de Léhon. Du 14 au 24 mars

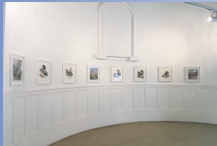
220 visiteurs



## *RENDEZ-VOUS À SAINT-BRIAC*

Raphaëlle PERIA  
Couvent de la Sagesse. Du 30 mai au 2 juin

900 visiteurs



## *Rencontre autour du jardin*

Raphaëlle PERIA  
Musée Yvonne Jean-Haffen. Du 18 mai au 30 septembre  
Musée des beaux-arts de Rennes. Du 29 mai au 30 septembre

3000 visiteurs



## *PASSAGES*

Cassandra FOURNET et Coline CASSE  
Abbaye de Léhon. Du 7 au 18 décembre

1100 visiteurs



# LES ÉVÉNEMENTS PUBLICS

## Les Portes Ouvertes

Chaque artiste-résident ouvre son atelier le temps d'un après-midi.  
Le public est invité à venir le rencontrer, à découvrir ses œuvres et les recherches en cours

Maison d'artiste de La Grande Vigne



## Les conférences

Des temps de rencontres et de partages ont eu lieu sur les thématiques suivantes

- La place des femmes dans l'art des années 50 à nos jours

Conférence réalisée par Marie-Jo Bonnet, historien de l'art et commissaire de l'exposition *Créatrices. L'émancipation par l'art* (Musée des beaux-arts de Rennes)  
Le 18 juin à Abbaye de Léhon (Salle Noël Mars)

- Dialogue entre Lydie Arickx, artiste et Marie-Jo Bonnet, commissaire  
Le 1er octobre à la Salle Robert Schuman (Dinan)



# RENCONTRES AVEC LES PUBLICS CIBLÉS

Les participants sont invités à venir rencontrer les artistes dans leurs ateliers à la Maison d'artiste de La Grande Vigne, puis à expérimenter la démarche créative lors d'un échange avec l'artiste et à travers des réalisations personnelles ou collectives. Chacun peut ainsi trouver des moyens d'expression nouveaux et innovants, sans avoir de connaissances techniques. Les travaux peuvent être présentés à la fin de ces rencontres sur le lieu d'accueil ou lors de l'exposition de fin de résidence des artistes.

## EHPAD et Centre de Loisirs Lanvally / *Kai-Chun Chang et Raphaëlle Peria*

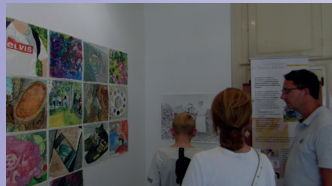


## Centre Hospitalier Saint Jean de Dieu / *Raphaëlle Peria (adultes)*



## Mission Locale, La Chamaille, Local Jeunes Lanvally /

*Camille Girard et Paul Brunet (6-20ans)*



## Collège de Créhen / *Cassandra Fournet et Coline Casse (11-16ans)*



# PARTENAIRES

## Partenaires publics



## Mécènes



## Partenaires institutionnels



# RÉSEAUX



Arts en résidence est un réseau composé de plus de 30 structures de résidences d'artistes sur le territoire national. Il permet la mise en commun des compétences, d'expériences et de réflexions. Arts en résidence est membre du CIPAC (Fédération des professionnels de l'art contemporain).

[www.artsenresidence.fr](http://www.artsenresidence.fr)



art contemporain en Bretagne

a.c.b – art contemporain en Bretagne est un réseau régional regroupant 50 structures professionnelles oeuvrant dans le champ des arts plastiques et arts visuels situées sur l'ensemble du territoire régional. Dans un fonctionnement basé sur la fédération, ce réseau rassemble un grand nombre de lieux de production, de diffusion, de formation, d'édition, de ressource et de recherche et couvre le territoire, en milieu urbain comme en milieu rural.

[www.artcontemporainbretagne.org](http://www.artcontemporainbretagne.org)

# ASSOCIATION

L'association compte sur le soutien de ses adhérents.

**Olivier Dupuy**, président, **Vianney Blanchy**, **Marie-Dominique Crabit**, **Erwan Bariou**, **Claudine Bouvier**, **Catherine Froger** et **Marc Le Chevalier**, membres du bureau

**Mathilde Guyon**, coordinatrice et chargée de développement

# COMMUNICATION

[www.ateliersduplessixmadeuc.com](http://www.ateliersduplessixmadeuc.com)

Facebook - @AteliersduPlessixMadeuc

Instagram - #lesateliersduplessixmadeuc

**Les Ateliers du Plessix-Madeuc**

Association Loi 1901

Maison d'artiste de La Grande Vigne

103 rue du Quai 22100 Dinan

[contact@ateliersduplessixmadeuc.com](mailto:contact@ateliersduplessixmadeuc.com)

[www.ateliersduplessixmadeuc.com](http://www.ateliersduplessixmadeuc.com)

02 96 27 34 02